

Montagehinweise

Vor der Montage des Stellungsanzeigers ist für die Drehmomentabstützung maschinenseitig eine Aufnahmebohrung nach nebenstehender Zeichnung anzubringen.

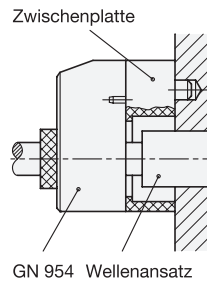
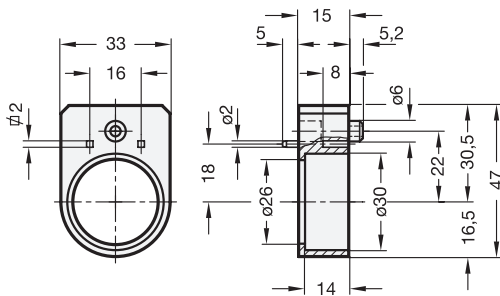
Mittels **Reduzierbuchsen GN 952.1** (→ Seite 398), kann die Hohlwelle (mit Bohrung 14 H7) des Stellungsanzeigers an den Spindel-Durchmesser angepasst werden.

Soll reduziert und gleichzeitig ein Drehknopf angebaut werden, stehen **Drehknöpfe GN 957** (→ Seite 399) zur Auswahl, die beide Funktionen in einem Element vereinen.

Die Befestigung des Stellungsanzeigers erfolgt über die Drehmomentabstützung und die Druckschraube in der Hohlwelle.

Mit **Klemmplatten GN 954.6** (→ Seite 400), können Spindeln nach dem Verstellen geklemmt und damit gesichert werden.

GN 954.1 Zwischenplatte



ELESA Original design BS51

Ausführung

- Kunststoff (Polyamid PA) schwarz, matt
- RoHS-konform



Hinweis

Die Zwischenplatte GN 954 dient in Kombination mit Stellungsanzeigern GN 954 zur Überbrückung von Wellenansätzen, Stellringen und dergleichen.

Die Vierkantbohrungen dienen zur maschinenseitigen Befestigung mit z.B. Linsenkopf-Blechschauben nach DIN ISO 7049.

Bestellnummer

GN 954.1

