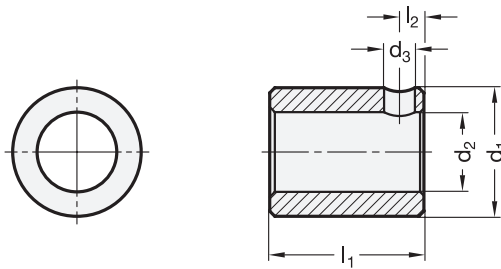




ELESA Original design RB51/RB52/RB50



<sup>1</sup> d <sub>1</sub> f7	<sup>2</sup> d <sub>2</sub> H7 Bohrung							<sup>3</sup> l <sub>1</sub>	d <sub>3</sub>	l <sub>2</sub>	für Stellungsanzeiger
10	B 6	B 8	-	-	-	-	-	20	3,2	2,5	GN 955
14	B 6	B 8	B 10	B 12	-	-	-	20	4,25	3,5	GN 954 / GN 9054
20	B 6	B 8	B 10	B 12	B 14	B 15	B 16	20	5,5	4,5	GN 953 / GN 9053

**Ausführung**

- Stahl brüniert —
- Edelstahl nichtrostend, 1.4301 **NI**
- ISO-Passungen → Seite 1873
- Edelstahl-Eigenschaften → Seite 1883
- RoHS-konform



**Hinweis**

Mit Reduzierbuchsen GN 952.1 können Stellungsanzeiger an verschiedene kleinere Spindeldurchmesser angepasst werden.

Die Reduzierbuchsen werden mit einem passenden Gewindestift geliefert.

siehe auch...

- Stellungsanzeiger GN 953 → Seite 388
- Stellungsanzeiger GN 954 → Seite 390
- Stellungsanzeiger GN 955 → Seite 392
- Stellungsanzeiger GN 9053 → Seite 394
- Stellungsanzeiger GN 9054 → Seite 396

Bestellbeispiel (Stahl)

**GN952.1-14-B12-20**

<sup>1</sup>	d <sub>1</sub>
<sup>2</sup>	d <sub>2</sub>
<sup>3</sup>	l <sub>1</sub>

Bestellbeispiel (Edelstahl)

**GN952.1-10-B8-20-NI**

<sup>1</sup>	d <sub>1</sub>
<sup>2</sup>	d <sub>2</sub>
<sup>3</sup>	l <sub>1</sub>
<sup>4</sup>	Werkstoff