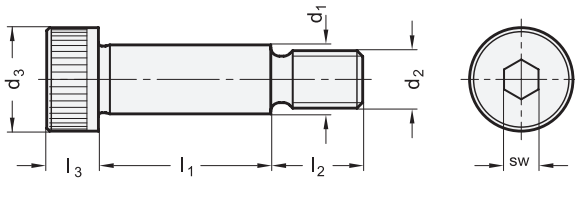
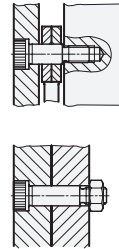




Anwendungsbeispiele



3.1

3.2

3.3

3.4

1 2 3

d ₁ f9	d ₂	l ₁ +0,25												d ₃	l ₂	l ₃	sw
4	M 3	4	5	6	8	10	12	16	-	-	-	-	-	7	7	3	2
5	M 4	5	6	8	10	12	16	20	25	30	-	-	-	9	8	4	2,5
6	M 5	10	12	16	20	25	30	40	50	60	-	-	-	10	9,5	4,5	3
8	M 6	16	20	25	30	40	50	60	-	-	-	-	13	11	5,5	4	
10	M 8	16	20	25	30	40	50	60	70	80	90	100	16	13	7	5	
12	M 10	16	20	25	30	40	50	60	70	80	90	100	18	16	9	6	
16	M 12	30	40	50	60	70	80	90	100	-	-	-	24	18	11	8	

3.5

3.6

Ausführung

- **Edelstahl**
- nichtrostend, 1.4301 (A2)
- Passmaß d₁ geschliffen
- *ISO-Passungen* → Seite 1873
- *Edelstahl-Eigenschaften* → Seite 1883
- **RoHS-konform**

4

Hinweis

Edelstahl-Passschrauben ISO 7379 sind kostensparende Konstruktionselemente für vielfältige Anwendungen.

Das größtmögliche Anzugsmoment wird begrenzt durch die verhältnismäßig kleinen Auflageflächen (Schultern) an den Einstichen beim Übergang von d₁ auf d₂ und d₁ auf d₃.

Normabweichung:

- keine Angaben zur Konzentrität 2 IT 13 und 2 IT 10
- das amtliche ISO-Normblatt nennt folgende Abmessungen für d₁ - d₂: 6,5-M5 / 13-M10 / 25-M20
- die Abmessungen 4-M3 und 5-M4 sind im amtlichen ISO-Normblatt nicht enthalten

3.7

3.8

3.9

Bestellbeispiel		1	d ₁
		2	d ₂
		3	l ₁
ISO 7379-10-M8-40-NI		4	Werkstoff