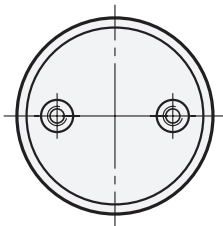
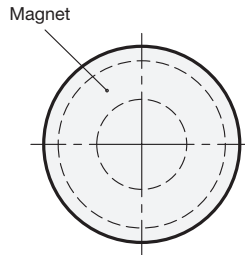
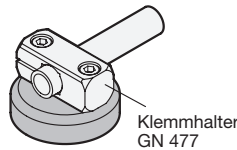


Ansicht auf Haftfläche



Anwendungsbeispiel



² d ₁	³ m	⁴ d ₂	d ₃	h	t min.	Nennhaftkräfte in N
43	22	M 4	39	10,3	6	85
43	27	M 5	39	10,3	7	85
57	32	M 6	53	11,3	7	175
57	36	M 6	53	11,3	7	175

Ausführung

- Stahlteil verzinkt
- Magnetwerkstoff NdFeB Neodym, Eisen, Bor temperaturbeständig bis 80° C
- Gummiummantelung Elastomer (TPE) 80 Shore A ≈ schwarz
- *Elastomer-Eigenschaften* → Seite 1650
- *RoHS-konform*

ND

Hinweis

Bei Haltemagneten GN 51.6 handelt es sich um ein geschirmtes Magnet-system, das gummiummantelt ist.

Die Gummiummantelung schützt empfindliche Oberflächen vor Beschädigungen durch den Magneten und bietet zudem einen großen Reibungskoeffizienten, wodurch sich hohe seitliche Haftkräfte ergeben.

Ihre Abmessungen, insbesondere der Bohrungsabstand m und die Gewinde d₂ sind auf die Verwendung mit Klemmhalter GN 473, GN 477, GN 480 und GN 485 abgestimmt.

siehe auch...

- *Haltescheiben GN 70* → Seite 1580
- *Haftscheiben GN 70.1* → Seite 1581
- *Fuß-Klemmhalter GN 473* → Seite 1394
- *Klemmhalter GN 477* → Seite 1395
- *Flanschbolzen GN 480* → Seite 1400
- *Weitere Erläuterungen zu Haltemagneten* → Seite 1546

Bestellbeispiel	1 Magnetwerkstoff
¹ ² ³ ⁴ GN 51.6-ND-43-22-M4	2 d ₁
	3 m
	4 d ₂

