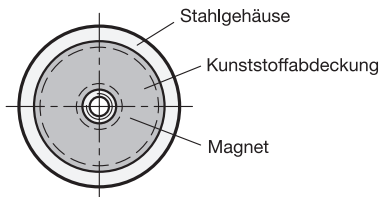
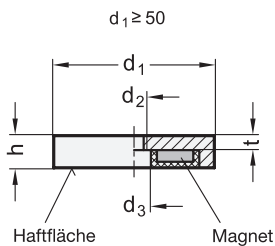
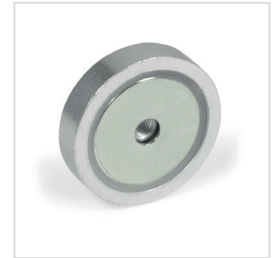
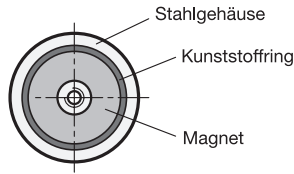


Ansicht auf Haftfläche



2

$d_1 \pm 0,1$	$d_2$	$d_3$	$h \pm 0,2$	$t$	Nennhaftkräfte in N
32	M 5	5,5	7	3	330
40	M 5	10,5	8	6	500
50	M 8	10,5	10	5,5	800
63	M 10	11,7	14	8,5	1100
75	M 10	13	15	8,5	1750

## Ausführung

- Gehäuse  
Stahl, verzinkt
- Magnetwerkstoff  
NdFeB  
Neodym, Eisen, Bor  
temperaturbeständig bis 80 °C
- Kunststoffabdeckung  
Thermoplast (Polyamid PA)
- *Kunststoff-Eigenschaften* → Seite 1876
- *RoHS-konform*

1

ND

## Hinweis

Bei Haltemagneten GN 50.5 handelt es sich um ein geschirmtes Magnet-system. Ab dem Durchmesser  $d_1 \geq 50$  ist die Haftfläche des Magneten mit einer Kunststoffabdeckung versehen.

Um die magnetischen Eigenschaften (Haftkräfte) nicht zu beeinflussen, müssen die Befestigungsschrauben aus einem **unmagnetischen** Werkstoff sein (magnetisch nicht leitfähig).

siehe auch...

- *Weitere Erläuterungen zu Haltemagneten* → Seite 1766
- *Haltescheiben GN 70* → Seite 1800
- *Haftscheiben GN 70.1* → Seite 1801

Bestellbeispiel

GN 50.5-ND-40

1 Magnetwerkstoff

2  $d_1$