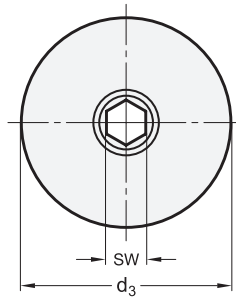
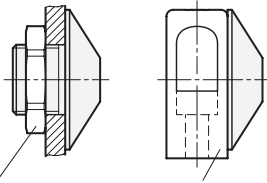


Montagebeispiele



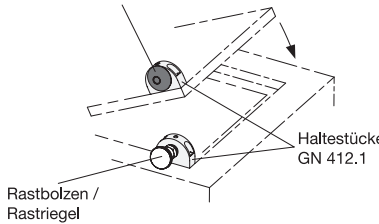
Anwendungsbeispiel



Flache Sechskantmutter GN 909

Haltestück GN 412.1

Positionierbuchse mit Anlaufkegel
GN 412.3 / GN 412.5



Rastbolzen / Rastriegel

Haltestücke
GN 412.1



d ₁	d ₂ +0,1 Bohrung	d ₃	d ₄ -0,05	l ₁	l ₂	l ₃	sw	t
M 12 x 1,5	B 4,2	24	12	10	16	5	4	11
M 12 x 1,5	B 5,2	24	12	10	16	5	4	11
M 12 x 1,5	B 6,2	24	12	10	16	5	4	11
M 16 x 1,5	B 8,2	32	16	12	20	7	6	13
M 16 x 1,5	B 10,2	32	16	12	20	7	6	13
M 16 x 1,5	B 12,2	32	16	12	20	7	6	13

Ausführung

- **GN 412.3**
Stahl
- gehärtet
- brüniert
- **GN 412.5**
Edelstahl
- nichtrostend, 1.4057
- gehärtet
- *Edelstahl-Eigenschaften* → Seite 1883
- **RoHS-konform**

Hinweis

Positionierbuchsen mit Anlaufkegel GN 412.3 / GN 412.5 werden insbesondere in Verbindung mit Rastbolzen eingesetzt.

Die Gewinde sind abgestimmt auf Haltestücke GN 412.1 und GN 612.1.

siehe auch...

- *Haltestücke GN 412.1* → Seite 854
- *Haltestücke GN 612.1* → Seite 855
- *Flache Sechskantmuttern GN 909 / GN 909.5* → Seite 851

Bestellbeispiel (Stahl)

GN 412.3-M16x1,5-B8,2

- 1 d₁
- 2 d₂

Bestellbeispiel (Edelstahl)

GN 412.5-M16x1,5-B8,2

- 1 d₁
- 2 d₂

