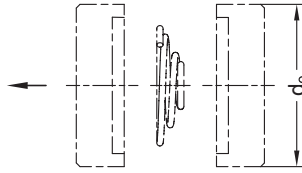
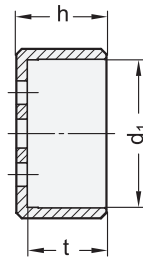
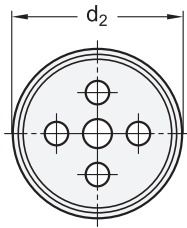


GN 187.1

Stahl / Edelstahl

Führungstöpfe

für Rastscheiben GN 187.4



1

$d_1^{+0,2}_{+0,3}$	$d_2 - 0,5$	h	t	für Rastscheiben GN 187.4 - d_0
22	26	14,5	12,5	22
27	31	16,5	14,5	27
32	36	19,5	17,5	32
40	44	24,5	22,5	40

Ausführung

- Stahl **ST**
- Edelstahl **NI**
nichtrostend, 1.4305
- *Edelstahl-Eigenschaften* → Seite 1883
- RoHS-konform

2

Hinweis

- siehe auch...
- *Rastscheiben GN 187.4* → Seite 988

Bestellbeispiel

GN 187.1-27-NI

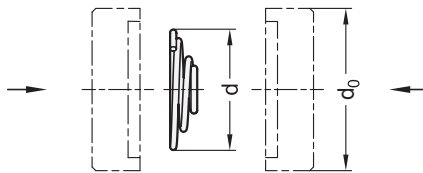
1 d_1

2 Werkstoff

GN 187.2

Edelstahl-Druckfedern

für Rastscheiben GN 187.4 / GN 189



1

d	max. Federdruck in N ≈	für Rastscheiben GN 187.4 / GN 189 - d_0
15	40	22
18	45	27
23	65	32
29	90	40

Ausführung

- Edelstahl
nichtrostend, 1.4310
- *Edelstahl-Eigenschaften* → Seite 1883
- RoHS-konform

Hinweis

Edelstahl-Druckfedern GN 187.2 werden beim Montieren zwischen die Rastscheiben GN 187.4 bzw. GN 189 platziert und bewirken, dass sich die Rastscheiben beim Lösen sicher trennen.

siehe auch...

- *Rastscheiben GN 187.4* → Seite 988

Bestellbeispiel

GN 187.2-18

1 d