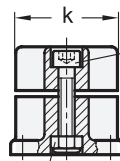
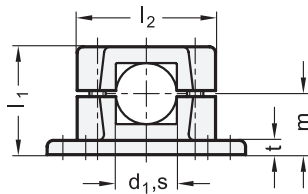




2 Kennziffer

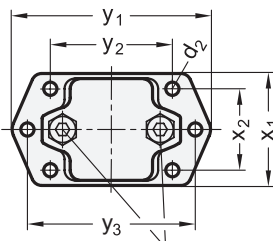
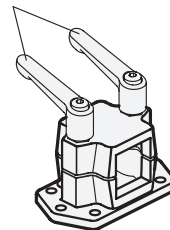
mit Edelstahl-Klemmschraube DIN 912



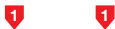
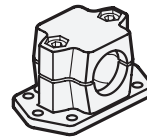
Klemmschraube
Zylinderschraube
DIN 912

Klemmhebelset

Sechskantmutter DIN 985
selbstsichernd (Polyamidring)



Klemmgewinde d3



d ₁ Bohrung B	s Vierkant V	d ₂	d ₃ Klemm- gewinde	k Klemm- länge	l ₁	l ₂	m	t	x ₁	x ₂	y ₁	y ₂	y ₃	Klemmhebelset für d ₃
B 20	V 20	6,5	M 8	50	53	68	30	7	55	40	97,5	60	82,5	GN 911-M8-45
B 25	V 25	6,5	M 8	50	53	68	30	7	55	40	97,5	60	82,5	GN 911-M8-45
B 30	V 30	6,5	M 8	50	53	68	30	7	55	40	97,5	60	82,5	GN 911-M8-45

Ausführung

- Aluminium
 - kunststoffbeschichtet schwarz, RAL 9005, strukturmatt ● **SW**
 - blank ○ **BL**
 - matt gestrahlt
- Klemmbohrung unbearbeitet
- Zylinderschrauben DIN 912
Edelstahl, nichtrostend 1.4301
- Sechskantmuttern DIN 985
Edelstahl, nichtrostend 1.4301
- Edelstahl-Eigenschaften → Seite 1883
- RoHS-konform

Zubehör

- Klemmhebelsets GN 911 → Seite 1552

Auf Anfrage

- Verfahrsschlitten GN 147.4



Hinweis

Die Klemmbohrungen der Flansch-Klemmverbinder GN 147.3 sind unbearbeitet und ausgelegt für Konstruktionsrohre GN 990 bzw. DIN 2391, DIN 2395 und DIN 2462.

Die Vierkant-Ausführungen sind auch zum Anbau bzw. zur Verwendung an **Profilsystemen** geeignet.

Die Klemmschrauben sind in der Standardausführung Zylinderschrauben mit Innensechskant DIN 912. Sie können durch Klemmhebelsets GN 911 ersetzt werden (Bestellbezeichnung siehe Maßtabelle).

siehe auch...

- Produktfamilie Normelemente für Profilsysteme → Seite 20
- Konstruktionsrohre GN 990 → Seite 1603

Bestellbeispiel

GN 147.3-B25-2-SW

1 d₁ (s)

2 Kennziffer

3 Oberfläche